

# Les mots communs



CODAC NB



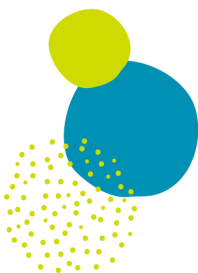
# Les mots communs

Ce livret contient des exercices pour aider votre enfant à découvrir des mots communs en lien avec :

- l'école ;
- la famille.

Les réponses se trouvent à la fin du livret.

Amusez-vous bien!



# À L'ÉCOLE

**Voici plusieurs mots communs en lien avec l'école. En famille, exercez-vous à les prononcer et à les écrire pour mieux les connaître.**

Voici quelques rappels :

Here are a few things to remember :



CODAC NB



En français, pour changer un mot au pluriel, on doit ajouter un « s » à la fin du mot. On ne rajoute pas de « s » lorsque le mot termine déjà avec un « s ».

On ajoute un « x » lorsque le mot termine par « -ou » et par « -eau ».

In French, to change a word into the plural you must add an "s" at the end of the word or an "x" when the word ends with "-ou" and "-eau". You do not add an "s" when the word already ends with an "s".

Lorsque vous changez un mot en pluriel, vous devez aussi changer le déterminant.

Lorsque le déterminant est « le », « la » ou « l' », changez-le en « les ».

Lorsque le déterminant est « un » ou « une », remplacez-le par « des ».

When you change a word to plural, you must also change the article.

When the article is "le", "la" or "l'", change it to "les".  
When the article is "un" or "une", change it to "des".

**Par exemple :**

**un crayon --> des crayons**

**l'autobus --> les autobus**

**une école --> des concierges**

**le tableau --> les tableaux**

En français, les noms sont masculins ou féminins. Le déterminant qui précède le nom indique le genre.

In French, nouns are masculine or feminine. The article that is placed before the noun indicates the gender.

nom (noun)	déterminant (introduced by)
masculin (masculine)	<b>un</b> or <b>le</b>
féminin (feminine)	<b>une</b> or <b>la</b>

**Par exemple :**

**un concierge (masculin)**

**un sac d'école (masculin)**

**une directrice (féminin)**

**une gomme à effacer (féminin)**

En français, les déterminants « le » et « la » deviennent « l' » lorsqu'ils sont placés en avant de mots qui commencent par une voyelle.

In French, the determinants "le" and "la" become "l'" when they are placed before words starting with a vowel.

**Par exemple :**

**l'école (féminin)**

**l'autobus (masculin)**



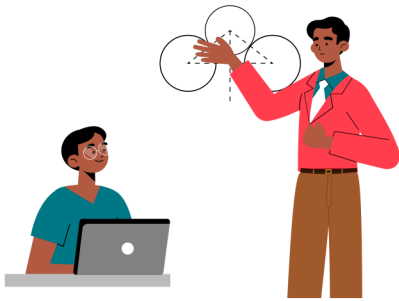
# À L'ÉCOLE



la bibliothécaire  
lah bee-bluh-teh-kehr  
the librarian



le concierge  
lah kohn-syehrij  
the janitor



le professeur  
lah proh-feh-suhr  
the teacher



la secrétaire  
lah suh-kreh-tehr  
the secretary



le chauffeur d'autobus  
lah shoh-fehr doh-toh-buus  
the bus driver



la directrice  
lah dee-rehk-trees  
the principal (woman)

# À L'ÉCOLE



les toilettes  
leh twah-leht  
the washroom



la salle de classe  
luh sahl duh klahs  
the classroom



la caf  teria  
luh kah-feh-teh-ryah  
the cafeteria



la cour d'  cole  
luh koor des-kohl  
the schoolyard



la biblioth  que  
lah bee-blyoh-tehk  
the library

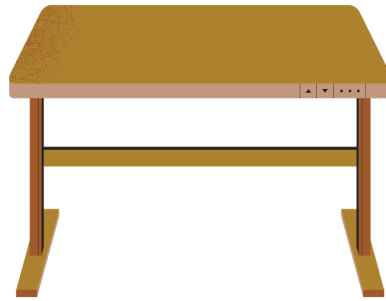


le corridor  
luh ko-ree-dohr  
the hallway

# À L'ÉCOLE



le livre  
luv leevr  
the book



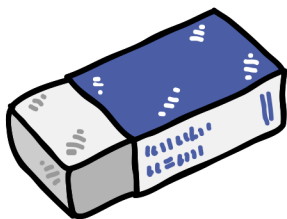
le pupitre  
luh pew-peetr  
the student's desk



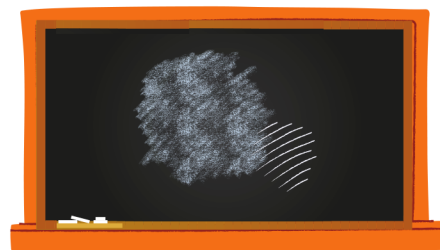
un crayon  
euhn krey-yohn  
a pencil



un sac à dos  
euhn sack ah doh  
a backpack



une gomme à effacer  
ewn gohm ah eh-fah-seh  
an eraser



le tableau noir  
luh tah-bloh nwahr  
the blackboard

# À L'ÉCOLE

B L I V R E B Y E C N I D S G C E  
W I Y R C F I R W R U P O O A Q R  
X G B E U G B E U L T D P F V O I  
T X K L F J L D O E À I É D D N A  
O U P O I N I N I C S T P I N O T  
I G H C B O O U A R É S R U Y Y É  
L T X É C B T S Z R E R E F P A R  
E T T D Y M H H I I O C R F B R C  
T Q P R I C È A É C W P T Y O C E  
T T Y U X U Q D A C R H C R U R S  
E I C O U Q U Y N U A Q H B I V P  
D N I C K D E E G R E I C N O C F  
T K D U F L R T Z Q N W R N A H E  
E S S A L C E D E L L A S E A R N  
C H A U F F E U R D A U T O B U S  
G S Y T R E C A F F E À E M M O G  
T A B L E A U N O I R X X R Q E Q

BIBLIOTHÈQUE  
BIBLIOTHÉCAIRE  
CAFÉTÉRIA  
CHAUFFEUR D'AUTOBUS  
CONCIERGE  
CORRIDOR  
COUR D'ÉCOLE  
CRAYON  
DIRECTRICE

GOMME À EFFACER  
LIVRE  
PROFESSEUR  
PUPITRE  
SAC D'ÉCOLE  
SALLE DE CLASSE  
SECRÉTAIRE  
TABLEAU NOIR  
TOILETTE



## Pratiquez-vous !

Indiquez si le mot est **masculin** ou **féminin** en plaçant un **m** ou un **f** dans la case.

un livre

une cour d'école

un pupitre

un professeur

une chaise

une directrice

une école

un concierge

**Changez les mots au pluriel.** Écrivez le bon déterminant avec la bonne correction du mot sur la ligne.

un livre \_\_\_\_\_

un crayon \_\_\_\_\_

un pupitre \_\_\_\_\_

une toilette \_\_\_\_\_

une chaise \_\_\_\_\_

un pinceau \_\_\_\_\_

un bureau \_\_\_\_\_

un cours \_\_\_\_\_

**Écrivez les mots anglais en français sur la ligne.**

eraser \_\_\_\_\_

hallway \_\_\_\_\_

backpack \_\_\_\_\_

secretary \_\_\_\_\_

library \_\_\_\_\_

classroom \_\_\_\_\_







# La famille

## Lah fah-meey

### The family



En français, vous pouvez présenter votre famille en utilisant cette expression :  
In French, you can present your family by using this expression :

**En anglais :**  
In English

"Here is ..."

**En français :**  
In French

"Voici ..."

**Par exemple :**

**Voici mon frère !**

**vwah-see mon frehr**

**Here is my brother !**



En français, on peut indiquer la possession par "de".

In French, the preposition "de" can be used to indicate possession.

**Par exemple :**

**La soeur de Nina**

**Nina's sister**



# LA FAMILLE



la mère  
lah mehr  
the mother



le père  
luh pehr  
the father



le bébé  
luh beh-beh  
the baby



l'animal domestique  
lah-nee-mahl-doh-mehs-teek  
the pet



la fille  
lah feey  
the daughter



le fils  
luh feess  
the son

# LA FAMILLE



la fille  
lah feey  
the daughter



le fils  
luh feess  
the son

la fille et le fils = la soeur et le frère  
the daughter and the son = the sister and the brother



la soeur  
lah seuhr  
the sister



le frère  
luh frehr  
the brother

# LA FAMILLE



l'oncle  
lohnl  
the uncle



la tante  
lah taant  
the aunt



le grand-père  
luh graann-pehr  
the grandfather



la grand-mère  
lah graan-mehr  
the grandmother



la cousine  
lah koo-zeen  
the cousin (girl)



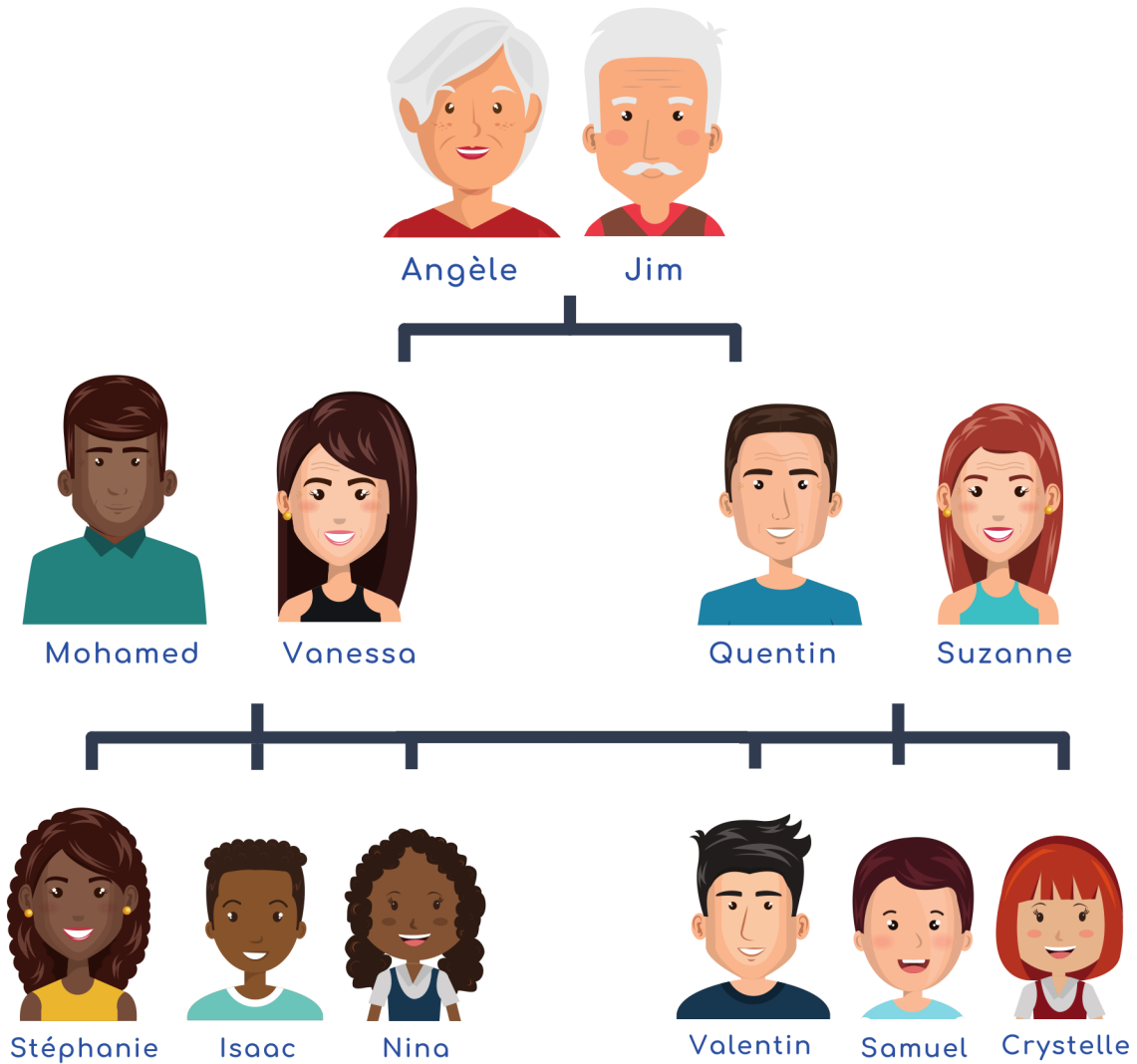
le cousin  
luh koo-zahn  
the cousin (boy)

# LA FAMILLE



REMP LISSEZ LES LIGNES VIDES SELON L'ARBRE GÉNÉALOGIQUE.

FILL IN THE BLANK LINES ACCORDING TO THE FAMILY TREE.

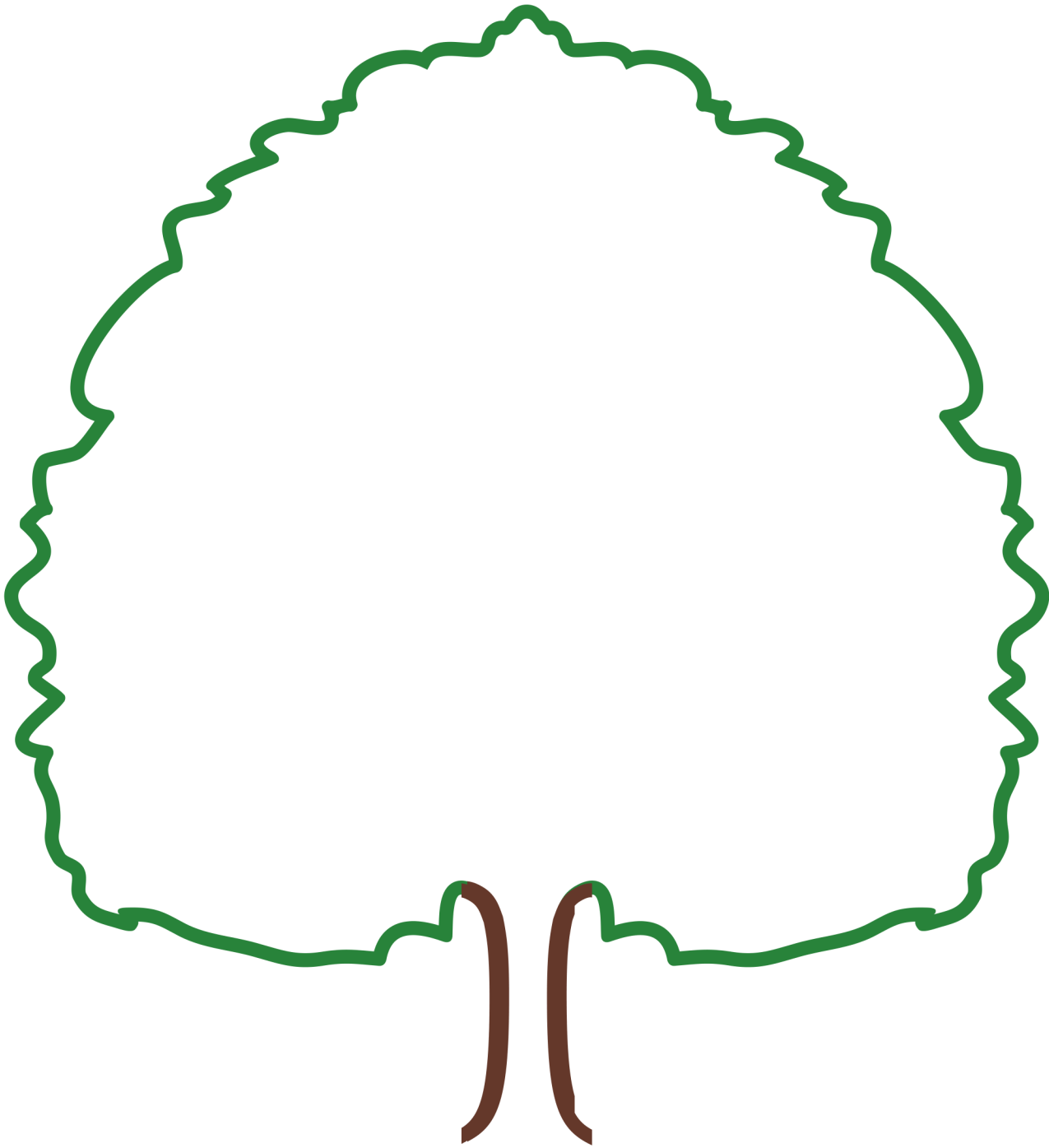


1. Voici Quentin, \_\_\_\_\_ de Crystelle.
2. Voici Angèle, \_\_\_\_\_ - \_\_\_\_\_ de Stéphanie.
3. Voici Isaac, \_\_\_\_\_ de Nina.
4. Voici \_\_\_\_\_, l'oncle de Isaac.
5. Voici Samuel, \_\_\_\_\_ de Nina.

# LA FAMILLE



En famille, construisez votre arbre  
généalogique !  
Create your family tree with your family !



# LA FAMILLE



Complète les mots suivants.  
Complete the following words.



	È	R	
--	---	---	--



	É		É
--	---	--	---



	R			D	-		È		E
--	---	--	--	---	---	--	---	--	---



	I		S
--	---	--	---



C				I	
---	--	--	--	---	--



	È		E
--	---	--	---



A			M		L
---	--	--	---	--	---

		M				I			E
--	--	---	--	--	--	---	--	--	---

# RÉPONSES

## L'ÉCOLE

un livre

m

un pupitre

m

une chaise

f

une école

f

une cour d'école

f

un professeur

m

une directrice

f

un concierge

m

un livre des livres

le pupitre les pupitres

la chaise les chaises

un bureau des bureaux

un crayon des crayons

une toilette des toilettes

un pinceau des pinceaux

le cours les cours

eraser gomme à effacer

backpack sac d'école

library bibliothèque

hallway corridor

secretary secrétaire

classroom salle de classe



# RÉPONSES



## LA FAMILLE

1. Voici Quentin, le père de Crystelle.
2. Voici Angèle, la grand-mère de Stéphanie.
3. Voici Isaac, le frère de Nina.
4. Voici Quentin, l'oncle de Isaac.
5. Voici Samuel, le cousin de Nina.



M	È	R	E
---	---	---	---



B	É	B	É
---	---	---	---



G	R	A	N	D	-	P	È	R	E
---	---	---	---	---	---	---	---	---	---



F	I	L	S
---	---	---	---



C	O	U	S	I	N
---	---	---	---	---	---



P	È	R	E
---	---	---	---



A	N	I	M	A	L
---	---	---	---	---	---

D	O	M	E	S	T	I	Q	U	E
---	---	---	---	---	---	---	---	---	---